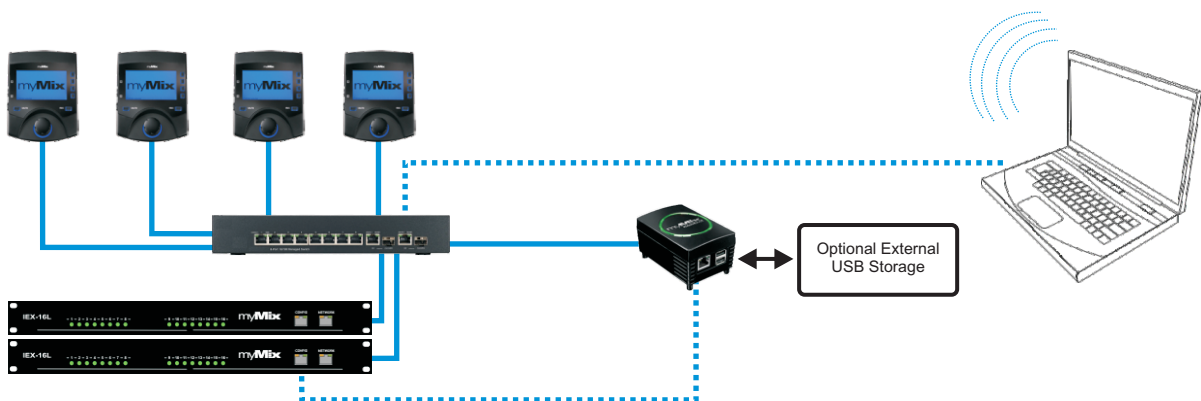


## Software zur Fernbedienung und Konfigurations von myMix Systemen

- Konfigurieren und Editieren von myMix und IEX16
- Fernbedienung aller myMix Parameter inkl. Mix Funktionen
- Bedienung über Web Browser - unabhängig vom Betriebssystem
- myMix PLUG Netzwerk Interface mit Wi- Fi 802.11 b/g und LAN Schnittstelle
- USB 2.0 Anschluss für externen Speicher
- Speichern und Laden des gesamten Systems oder einzelner Geräte, bzw. Profile
- Globales oder einzelnes Umschalten von Anwenderprofilen
- Individuelles Sperren von myMix Bedienfunktionen
- Off-Line Editing für Projekte

### System Diagramm



Das Netzwerk Interface myMix PLUG wird mit dem Switch oder dem CONFIG Port eines IEX16 angeschlossen. Der Client Computer mit der Web Browser Anwendung kann über eine Ethernet -Verbindung mit dem Netzwerk oder über Wi-Fi direkt mit myMix Plug kommunizieren.

myMix CONTROL ist eine Web Browser gestützte Software zur Konfiguration und Fernbedienung von myMix Systemen. Das Netzwerk Interface myMix PLUG kann über eine Ethernet Verbindung oder direkt über Wi-Fi angesprochen werden. Das myMix Plug Interface zeigt nach dem Einloggen alle am Netzwerk verfügbaren Geräte und deren Einstellungen. Sämtliche Parameter können sowohl lokal, auf einem USB Speicher oder auf der Festplatte des Client Computers gespeichert werden.

myMix CONTROL erlaubt es komplette Projekte, einzelne Geräte, oder Teile davon wie Anwenderprofile oder Sperrereinstellungen zu speichern und wieder zu laden. myMix und IEX16 können mit myMix CONTROL fernbedient werden, inklusive aller Mix Parameter wie Lautstärke, Klangregelung, Effekt Send und Panorama. Es erleichtert die Arbeit mit größeren Systemen in Theatern und Musikproduktionen erlaubt aber auch individuelle Einstellungen, insbesondere das Sperren einzelner Bedienelementen bei myMix Geräten in A/V Installationen.

## Die myMix CONTROL Software unterstützt folgende Funktionen bei myMix

Up/Download: ganzes Projekt, komplettes Gerät, individuelle Profile, Präferenzen, Sperr-Einstellungen.  
 Konfiguration der Eingangskanäle, Kanal Benennung, Send Mix to Network, Master EQ, Effekte, Kanal Anwahl, Editieren von Mix Parametern (Lautstärke, Effekt Send, Klangregelung, Panorama/Balance).

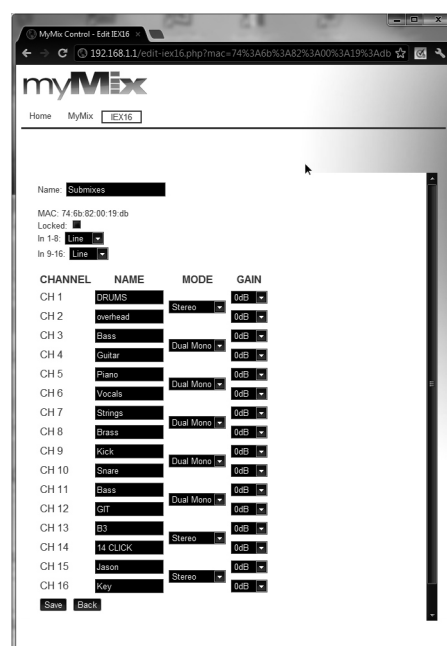
Sperren von myMix Bedienelementen: Global Lock, Master Volume, Zero Mix, Solo, Mute, Settings, Profiles, Delete Profile, New Profile, Rename Profile, Local Inputs/Outputs, Effects, Master EQ, Sessions, Delete Session, Rename Session, Play Session, Remote Channel Select, Remote Devices, Preferences, Unit Name, Administration, Format SD Card, Restore Factory Defaults, Update IEX16 Firmware.

## Konfiguration des IEX16L

Konfiguration der Eingangskanäle, Kanalbenennung, Umschaltung Line/ADAT (nur bei IEX16L-A), Up/Download der Geräte Einstellungen, Sperre(Lock).

## Bildschirm Ansicht der myMix CONTROL Software

IEX16Konfiguration mit Gerätenamen, Kanalmodus (Dual Mono, Stereo, Off) und Kanalbenennung.



## TECHNISCHE DATEN myMix PLUG

CPU.....	Marvel Kirkwood 6281-1.2GHz
RAM.....	512MB 16bit DDR2, 800MHz
NAND FLASH.....	512 MB
OS.....	Linux
WiFi.....	802.11 b/g
Ethernet.....	1 GB Port RJ45
USB.....	2 x USB 2.0
Versorgungsspannung.....	100 - 240VAC/50-60Hz, Max. 20W
Stromverbrauch.....	5V/3.0A Max.
Netzstecker.....	IEC C7
Abmessungen.....	96 x 65 x 48.5mm
Nettogewicht.....	0.6 kg

## ABMESSUNGEN myMix PLUG

